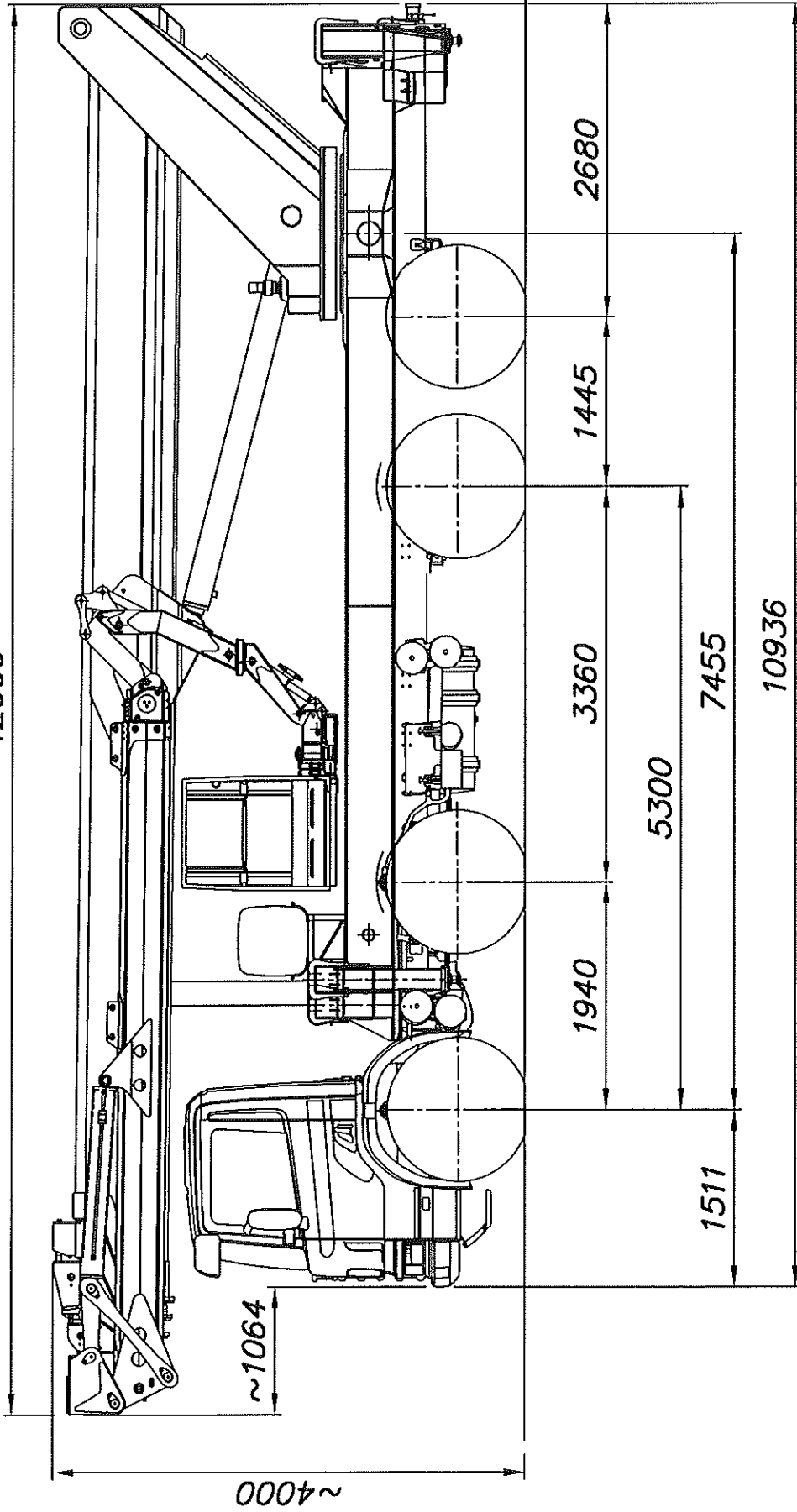


~12000



PIATTAFORMA
AERIAL WORKING PLATFORM

SIoux TJJ70

VEICOLO TRUCK

SCANIA P420 CB 8x4 HZ - PIT/GVM 32t

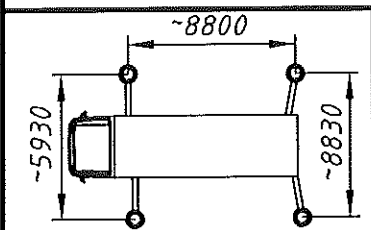
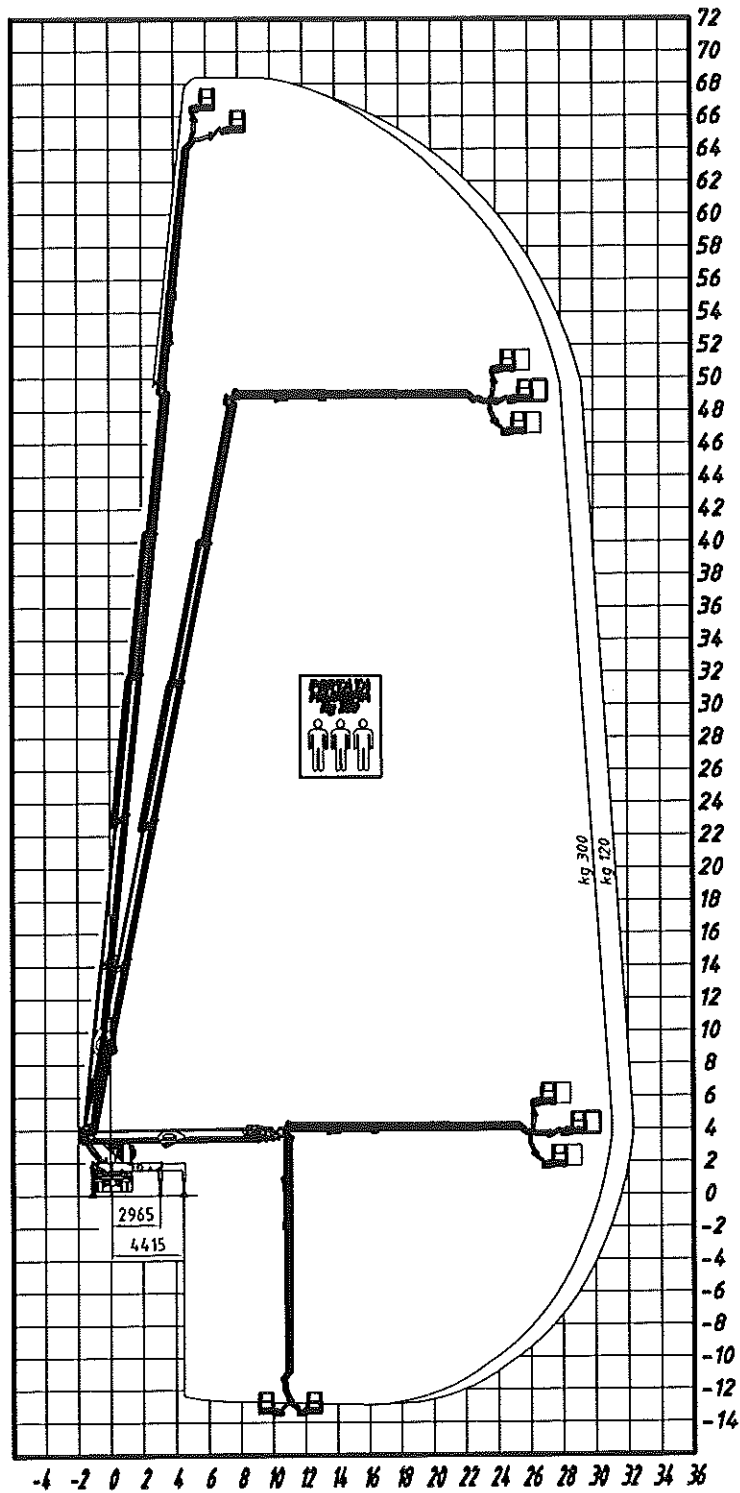
PASSO (WHEELB.) 1940 + 3360 + 1345mm

socage

CODICE N010.0584

DATA 27/01/09

MOD. A



SIoux TJJ 70

Area 1: installazione su veicolo PTT 32t
con stabilizzazione totale

PRESTAZIONI VARIABILI IN FUNZIONE
DELL'ALLESTIMENTO E DEL VEICOLO

PERFORMANCES DEPENDS ON THE
VEICLE AND THE EFFECTIVE STABILITY
OF THE FINAL EQUIPMENT

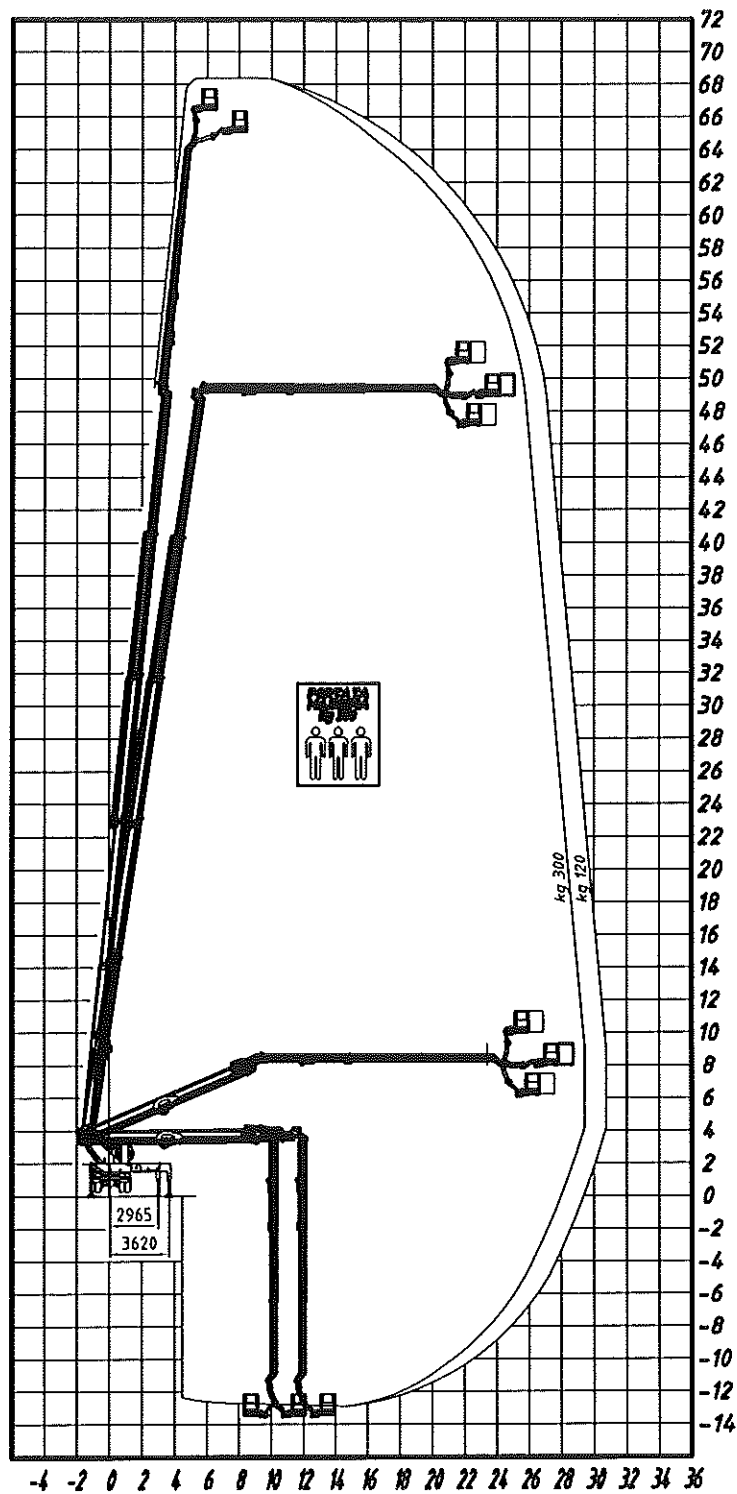
socage

I dati e le dimensioni sono forniti a titolo indicativo e non impegnativo.
Data and descriptions are approximate and not binding.
Toutes les données et descriptions sont fournies à titre indicatif, sans engagement.
Angaben und Beschreibungen sind nicht verbindlich.

CODICE N015.0322

DATA 28/06/2010

MOO



SIUX TJJ 70

**Area 2: installazione su veicolo PTT 32t
con stabilizzazione parziale**

PRESTAZIONI VARIABILI IN FUNZIONE
DELL'ALLESTIMENTO E DEL VEICOLO

PERFORMANCES DEPENDS ON THE
VEICLE AND THE EFFECTIVE STABILITY
OF THE FINAL EQUIPMENT

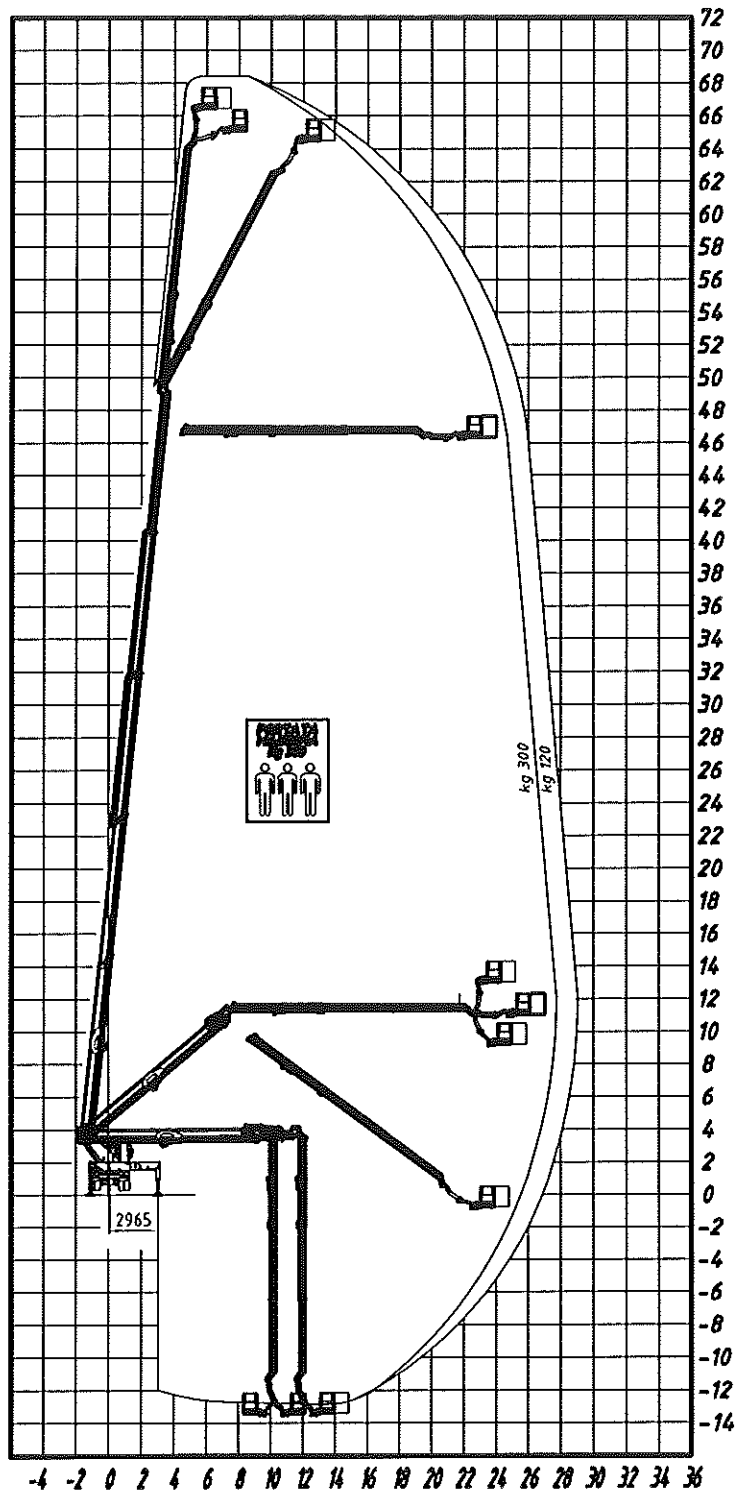
socage

I dati e le dimensioni sono forniti a titolo indicativo e non impegnativo.
Data and descriptions are approximate and not binding.
Toutes les données et descriptions sont fournies à titre indicatif, sans engagement.
Angaben und Beschreibungen sind nicht verbindlich.

CODICE N0150323

DATA 28/06/2019

NO. _____



SIoux TJJ 70

**Area 3: installazione su veicolo PTT 32t
con stabilizzazione parziale**

PRESTAZIONI VARIABILI IN FUNZIONE
DELL'ALLESTIMENTO E DEL VEICOLO

PERFORMANCES DEPENDS ON THE
VEICLE AND THE EFFECTIVE STABILITY
OF THE FINAL EQUIPMENT

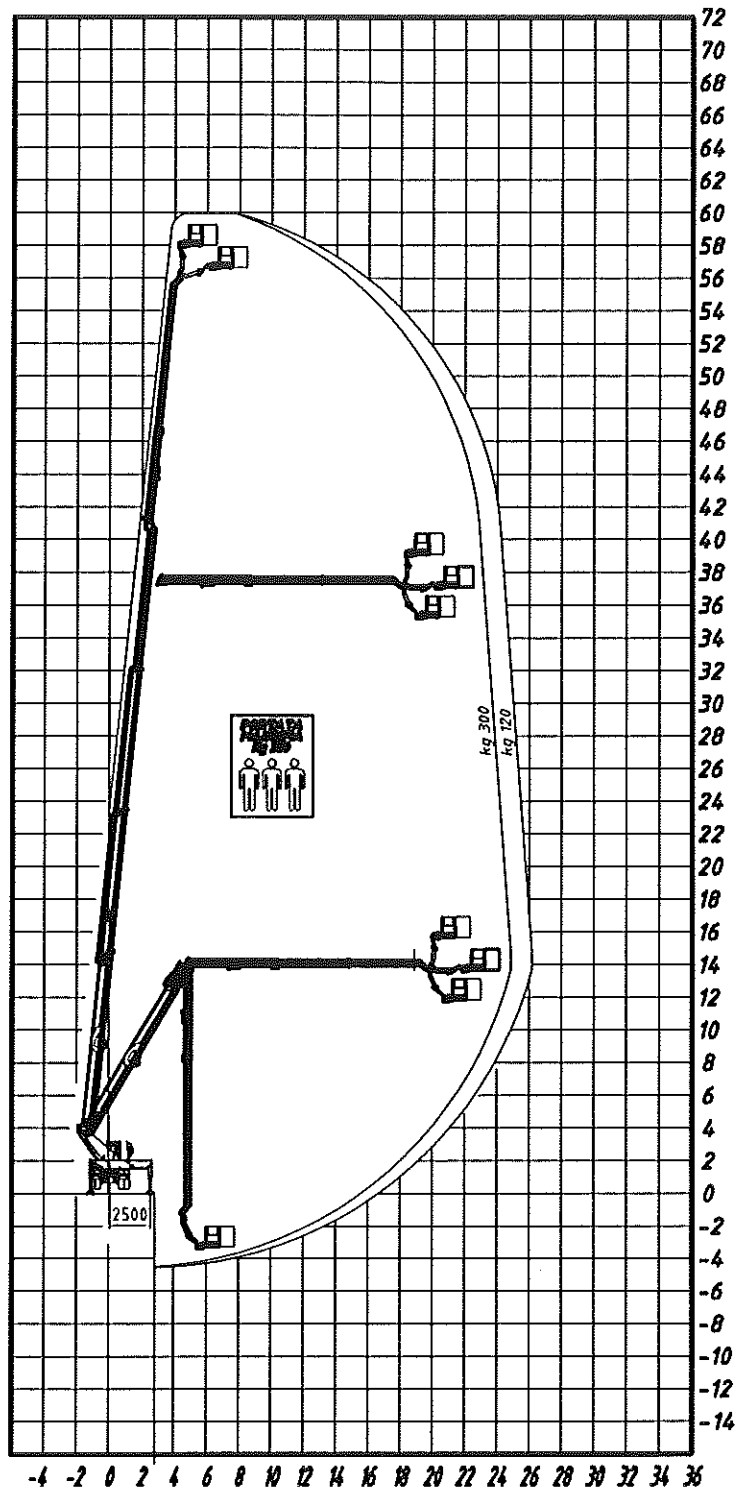
socage

I dati e le dimensioni sono forniti a titolo indicativo e non impegnativo.
Data and descriptions are approximate and not binding.
Toutes les données et descriptions sont fournies à titre indicatif, sans engagement.
Angaben und Beschreibungen sind nicht verbindlich.

CODICE N0150324

DATA 28/06/2019

PRO



SIUX TJJ 70

**Area 4: installazione su veicolo PTT 32t
con stabilizzazione parziale**

PRESTAZIONI VARIABILI IN FUNZIONE
DELL'ALLESTIMENTO E DEL VEICOLO

PERFORMANCES DEPENDS ON THE
VEICLE AND THE EFFECTIVE STABILITY
OF THE FINAL EQUIPMENT

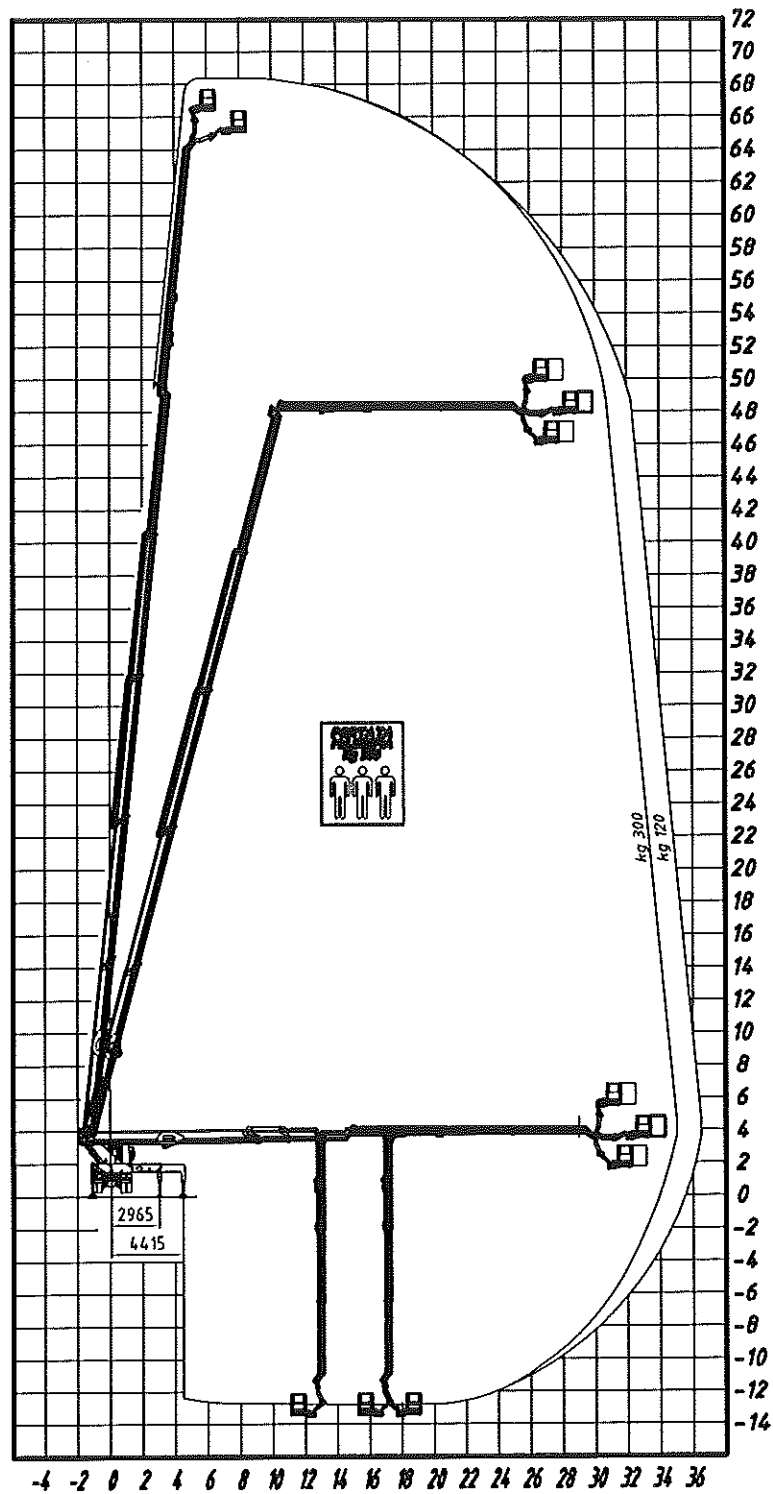
socage

I dati e le dimensioni sono forniti a titolo indicativo e non impegnativo.
Data and descriptions are approximate and not binding.
Toutes les données et descriptions sont fournies à titre indicatif, sans engagement.
Angaben und Beschreibungen sind nicht verbindlich.

CODICE N0150325

DATA 28/06/2010

MXX



SIUX TJJ 70

Area 1: installazione su veicolo PTT 32t
zavorra removibile = 6t
stabilizzazione totale

PRESTAZIONI VARIABILI IN FUNZIONE
 DELL'ALLESTIMENTO E DEL VEICOLO

PERFORMANCES DEPENDS ON THE
 VEICLE AND THE EFFECTIVE STABILITY
 OF THE FINAL EQUIPMENT

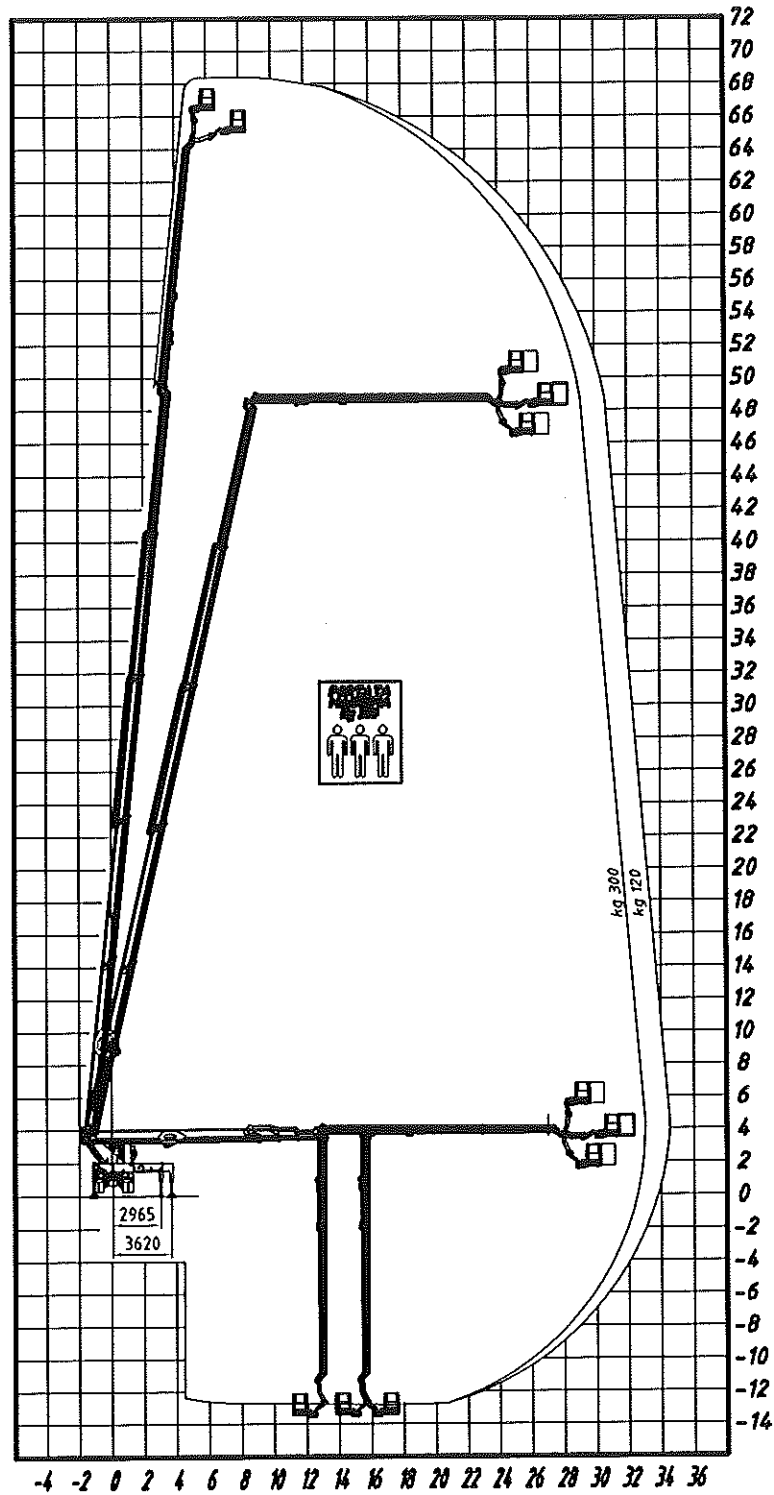
socage

I dati e le dimensioni sono forniti a titolo indicativo e non impegnativo.
 Data and descriptions are approximate and not binding.
 Toutes les données et descriptions sont fournies à titre indicatif, sans engagement.
 Angaben und Beschreibungen sind nicht verbindlich.

CODICE **N015.0326**

DATA **28/06/2010**

PRO



SIoux TJJ 70

Area 2: installazione su veicolo PTT 32t
zavorra removibile = 6t
stabilizzazione parziale

PRESTAZIONI VARIABILI IN FUNZIONE
 DELL'ALLESTIMENTO E DEL VEICOLO

PERFORMANCES DEPENDS ON THE
 VEICLE AND THE EFFECTIVE STABILITY
 OF THE FINAL EQUIPMENT

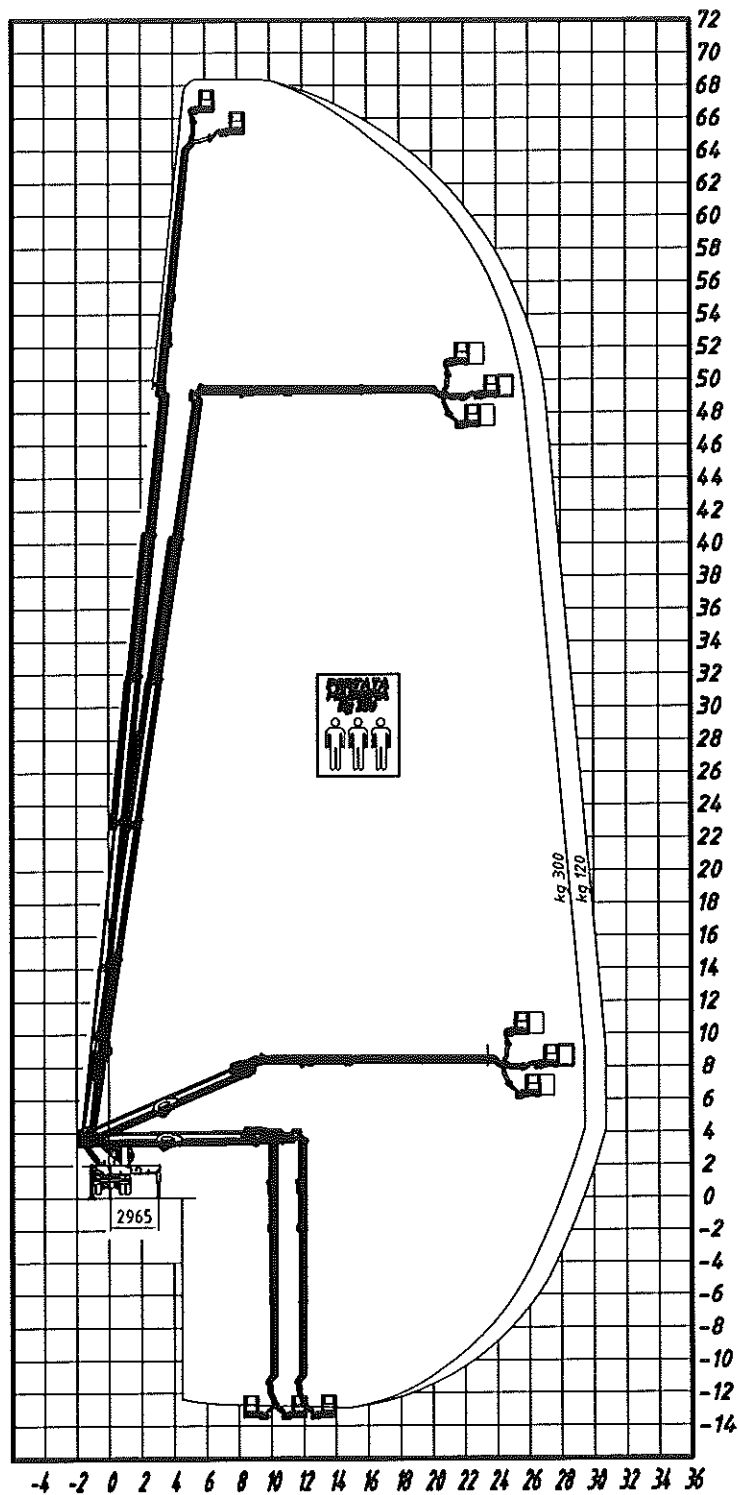
socage

I dati e le dimensioni sono forniti a titolo indicativo e non impegnativo.
 Data and descriptions are approximate and not binding.
 Toutes les données et descriptions sont fournies à titre indicatif, sans engagement.
 Angaben und Beschreibungen sind nicht verbindlich.

CODICE **N015.0327**

DATA **28/05/2010**

HCO



SIoux TJJ 70

Area 3: installazione su veicolo PTT 32t

zavorra removibile = 6t

stabilizzazione totale

PRESTAZIONI VARIABILI IN FUNZIONE
DELL'ALLESTIMENTO E DEL VEICOLO

PERFORMANCES DEPENDS ON THE
VEICLE AND THE EFFECTIVE STABILITY
OF THE FINAL EQUIPMENT

socage

I dati e le dimensioni sono forniti a titolo indicativo e non impegnativo.

Data and descriptions are approximate and not binding.

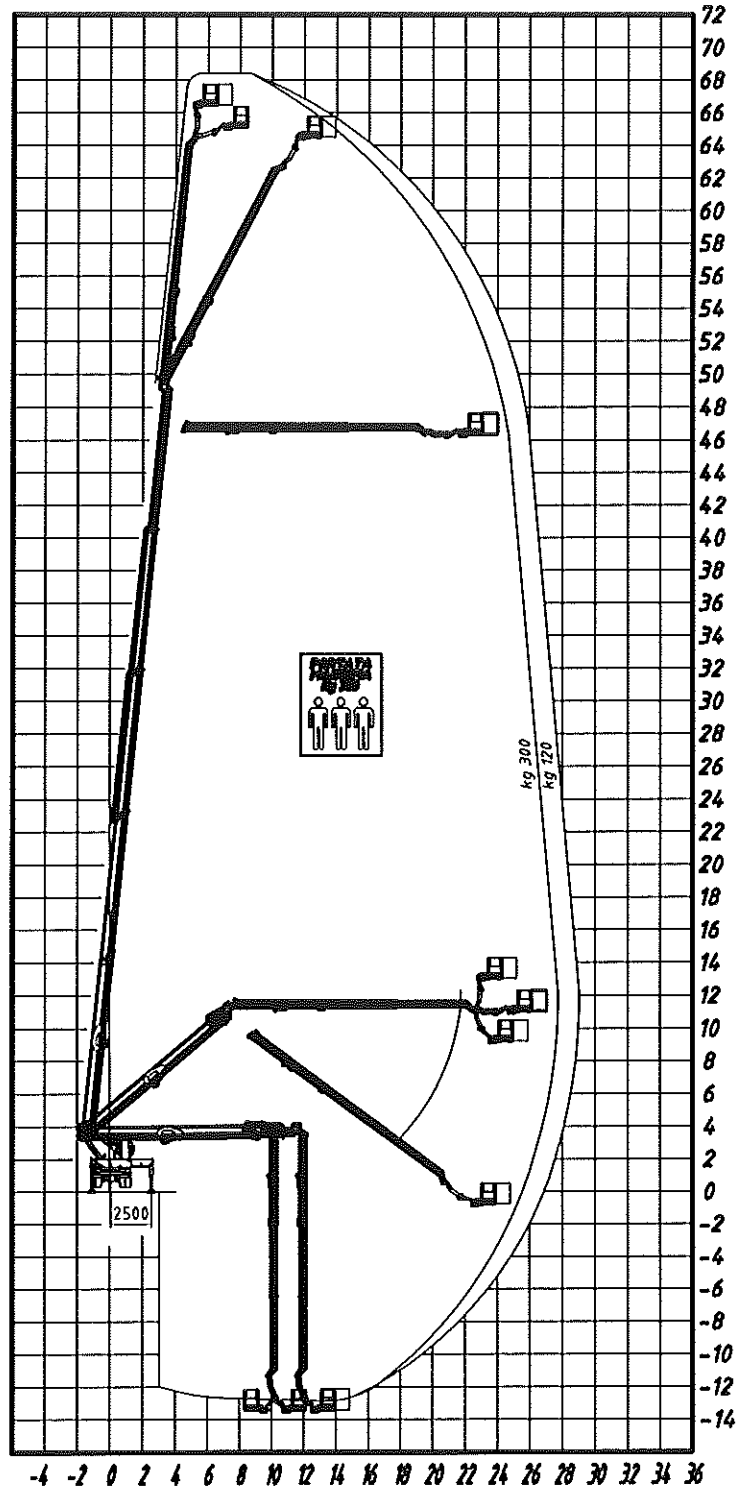
Toutes les données et descriptions sont fournies à titre indicatif, sans engagement.

Angaben und Beschreibungen sind nicht verbindlich.

CODICE N0150334

DATA 28/05/2010

MOO



SIoux TJJ 70

Area 4: installazione su veicolo PTT 32t
zavorra removibile = 6t
stabilizzazione totale

PRESTAZIONI VARIABILI IN FUNZIONE
 DELL'ALLESTIMENTO E DEL VEICOLO

PERFORMANCES DEPENDS ON THE
 VEICLE AND THE EFFECTIVE STABILITY
 OF THE FINAL EQUIPMENT

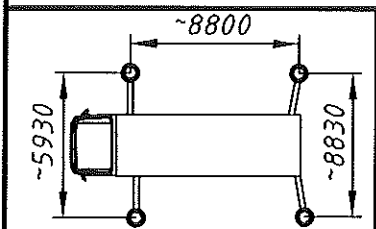
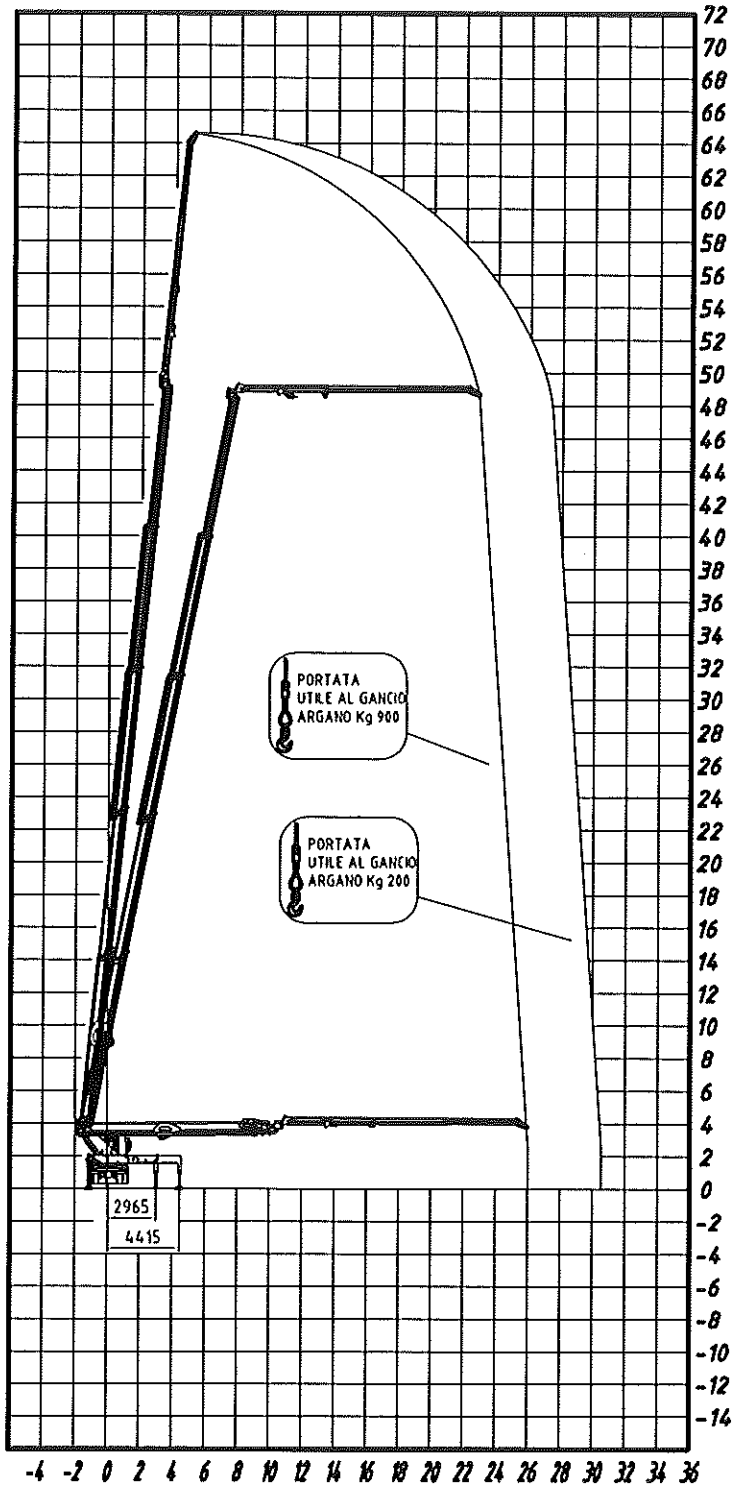
socage

I dati e le dimensioni sono forniti a titolo indicativo e non impegnativo.
 Data and descriptions are approximate and not binding.
 Toutes les données et descriptions sont fournies à titre indicatif, sans engagement.
 Angaben und Beschreibungen sind nicht verbindlich.

CODICE N0150335

DATA 28/05/2010

PAGE



SIUX TJJ 70

**Area argano: installazione su veicolo PTT 32t
con stabilizzazione totale**

PRESTAZIONI VARIABILI IN FUNZIONE
DELL'ALLESTIMENTO E DEL VEICOLO

PERFORMANCES DEPENDS ON THE
VEICILE AND THE EFFECTIVE STABILITY
OF THE FINAL EQUIPMENT

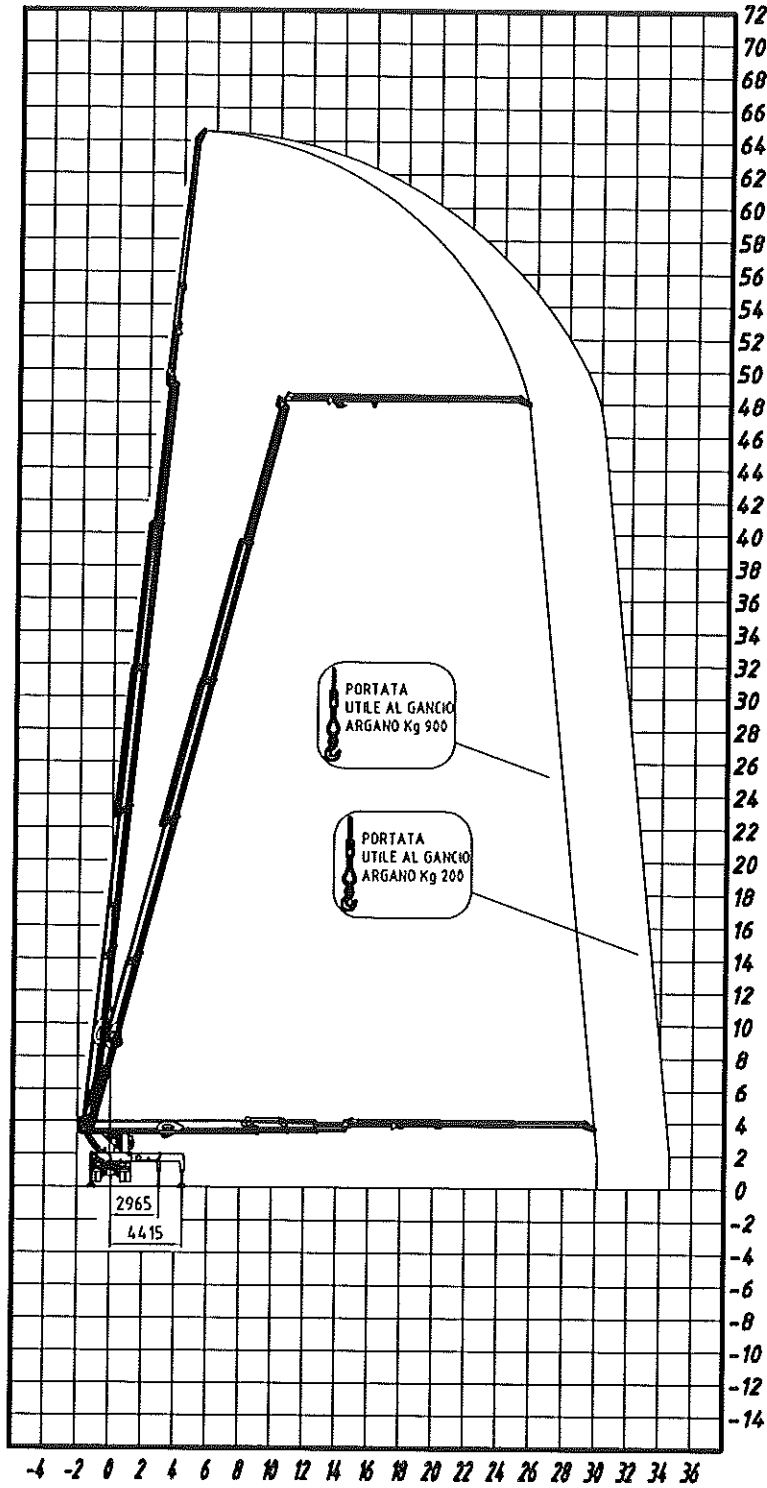
socage

I dati e le dimensioni sono forniti a titolo indicativo e non impegnativo.
Data and descriptions are approximate and not binding.
Toutes les données et descriptions sont fournies à titre indicatif, sans engagement.
Angaben und Beschreibungen sind nicht verbindlich.

CODICE N015.0242

DATA 12/01/11

PRX. C



SIoux TJJ 70

Area argano: installazione su veicolo PTT 32t

zavorra removibile = 6t

stabilizzazione totale

PRESTAZIONI VARIABILI IN FUNZIONE
DELL'ALLESTIMENTO E DEL VEICOLO

PERFORMANCES DEPENDS ON THE
VEICLE AND THE EFFECTIVE STABILITY
OF THE FINAL EQUIPMENT

I dati e le dimensioni sono forniti a titolo indicativo e non impegnativo.
Data and descriptions are approximate and not binding.
Toutes les données et descriptions sont fournies à titre indicatif, sans engagement.
Angaben und Beschreibungen sind nicht verbindlich.

socage

CODICE **NO15.0242**

DATA **12/01/11**

MOD. **C**